

项目案例

南通佳筑建筑科技有限公司

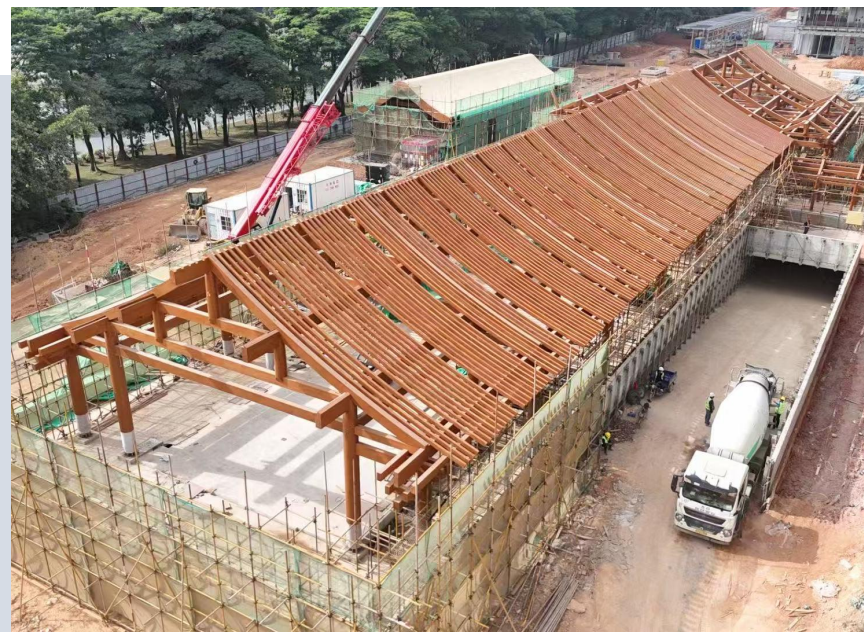


vivo全球研发中心

本项地址：东莞

使用功能：企业展馆、办公、
公寓等相关设施一体

建筑面积：**270000m²**，胶合
木用量**350**立方



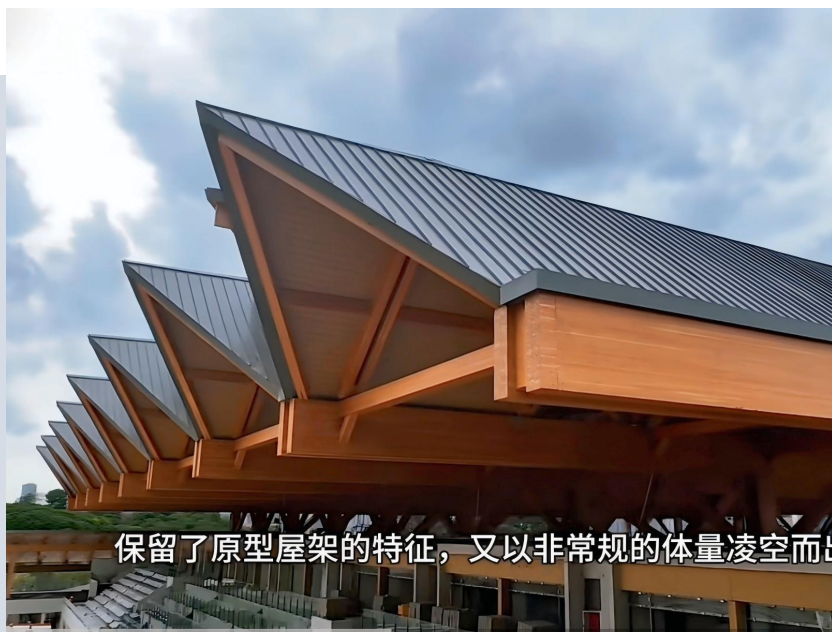
深圳光明马术中心

本项地址：深圳

使用功能：马术中心

建筑面积：**44600m²**，胶合

木用量**3000**立方

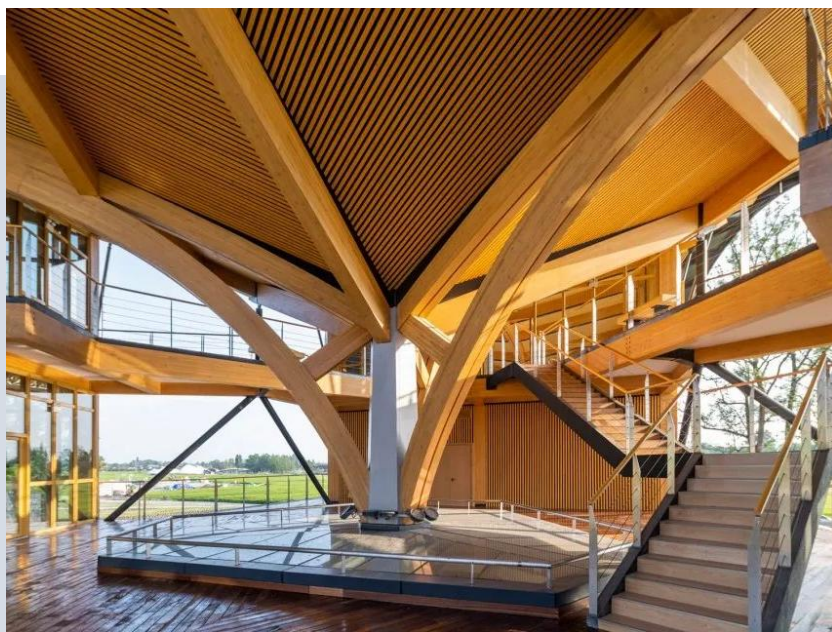


青苗天府农博园

本项地址：四川新津兴义镇

使用功能：展厅

建筑面积：**10500平**



恩施土家博物馆

本项地址：恩施

使用功能：博物馆，展示，游客中心

建筑面积：**25000平**



南通农业公园稻米研究院

本项地址：江苏南通

使用功能：产品展示，参观接待，商
铺

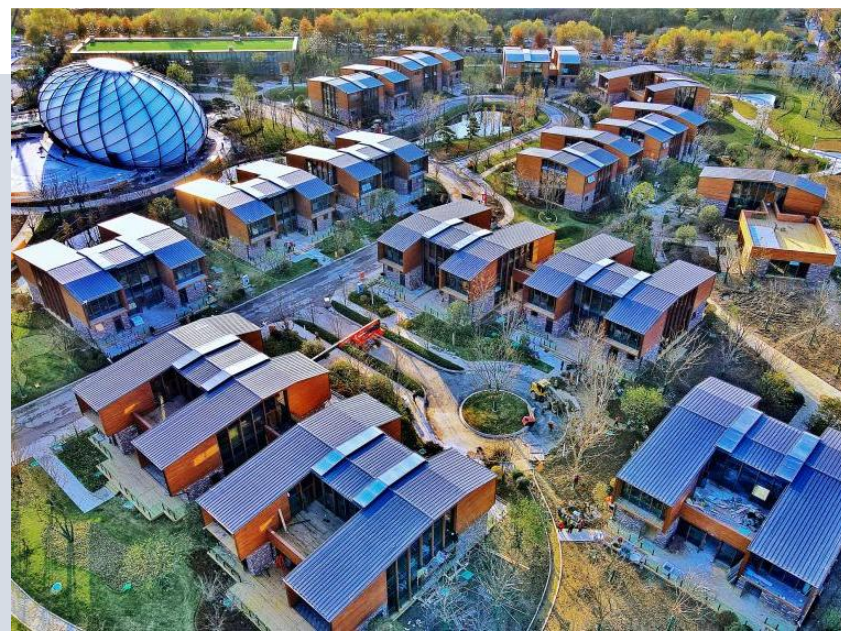
建筑面积：5500平



无锡 基金PARK项目

本项地址：无锡

使用功能：产业展示，企业服务，
餐饮健身，企业办公楼



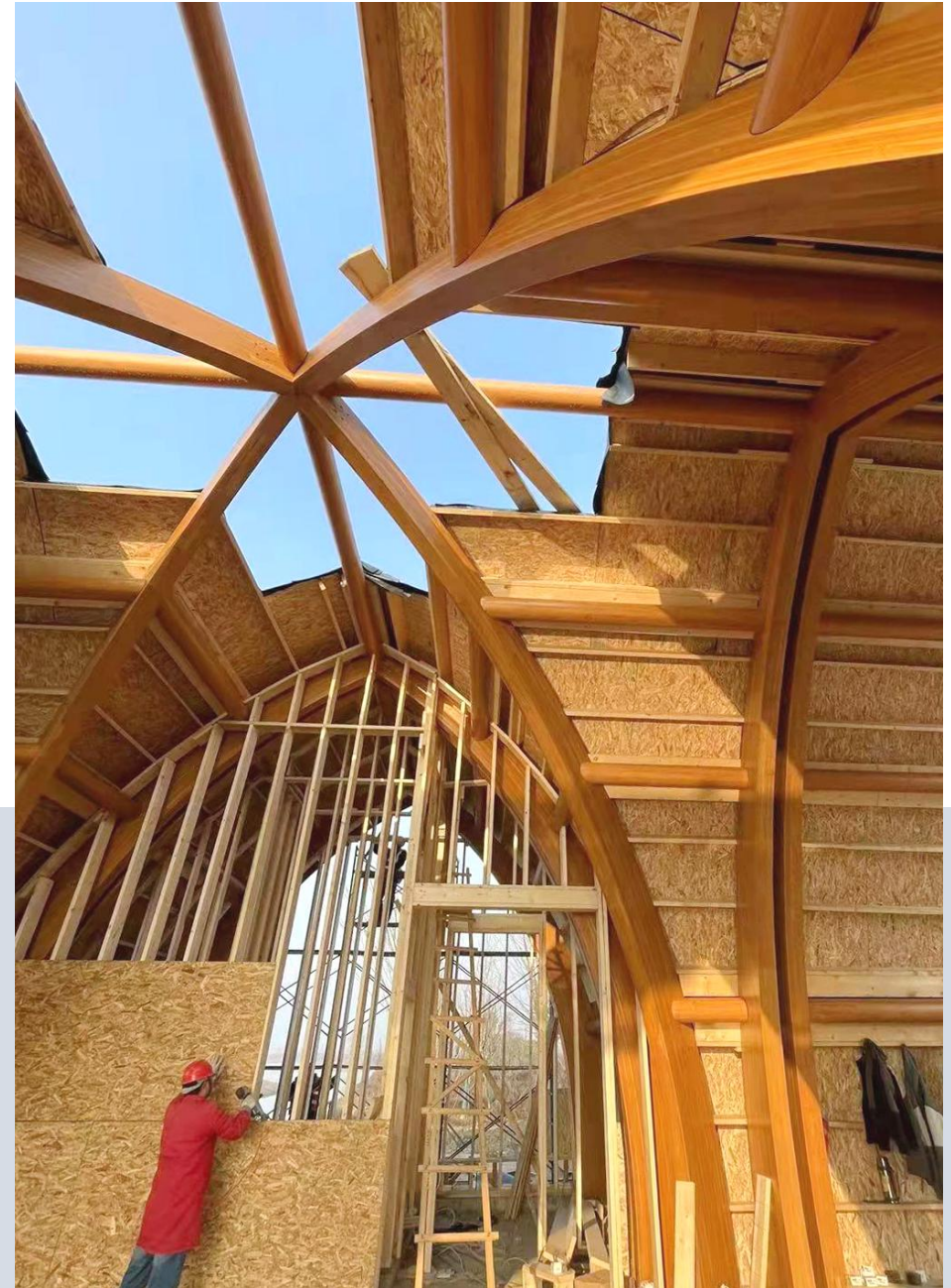
湖北仙桃船屋项目

本项地址：湖北仙桃

使用功能：中高端旅游度假

材料说明：花旗松胶合木，钢连接件，
红学松木瓦，红雪松装饰板等





湖北黄石纽宾凯·尚居酒店

本项地址：湖北黄石

使用功能：中高端旅游度假，住宿，
游乐，餐饮

建筑面积：**3500平**



贵阳中铁生态城康养中心

本项地址：贵州贵阳

建筑面积：5500平



绍兴古城入口 改造提升状元楼

本项地址： 绍兴

建筑面积： **3800平**





绍兴古城入口 改造提升绍书房

本项地址：绍兴

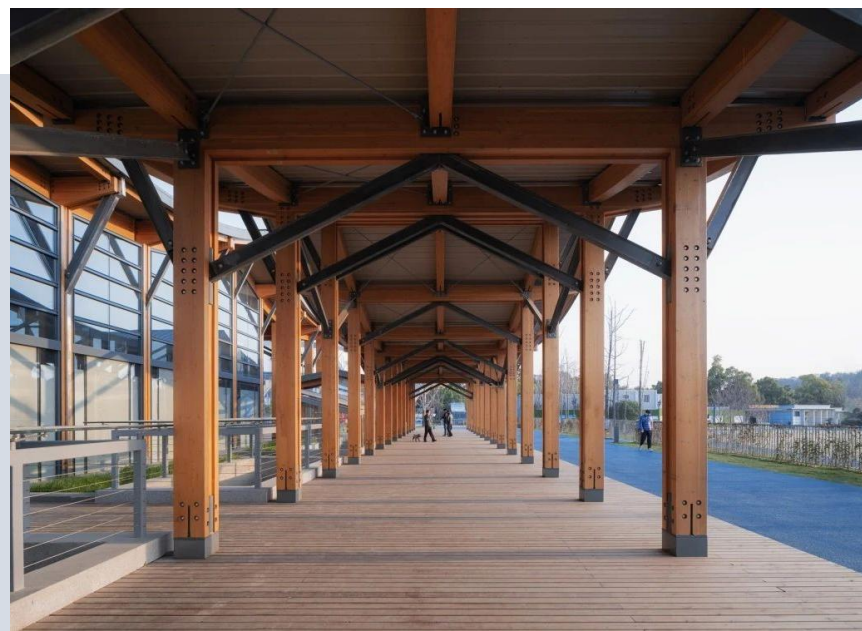
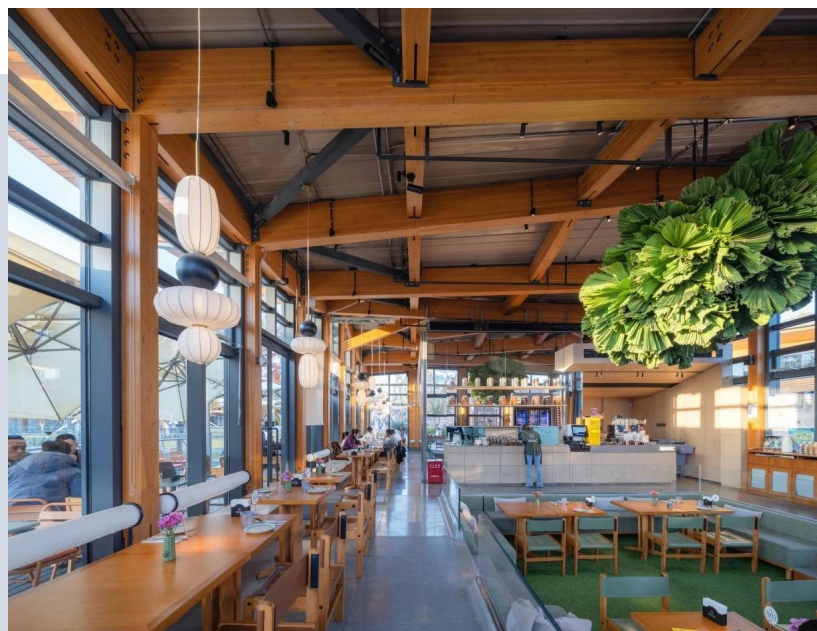
建筑面积：1100平



钟山游客中心

本项地址：钟山

使用功能：商铺

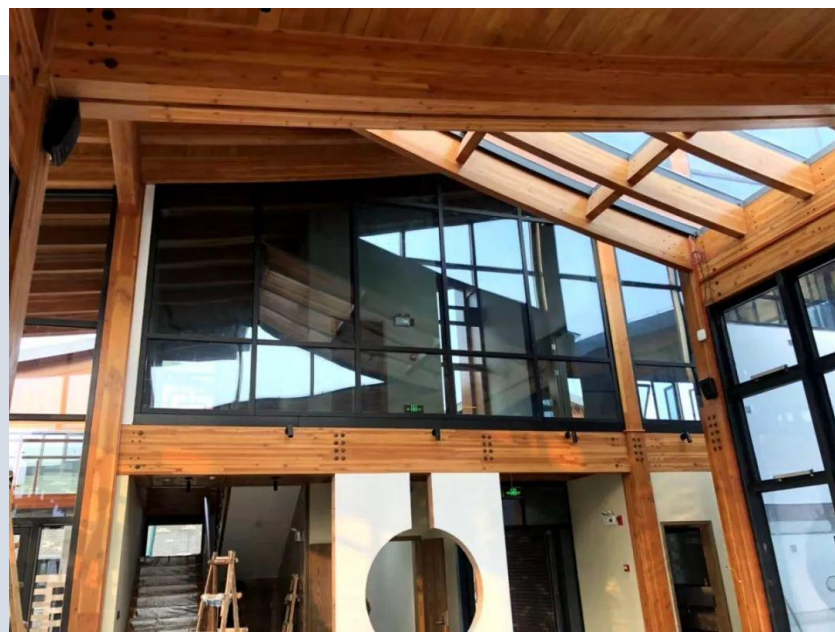


溧阳鸣桐茶舍

本项地址：江苏溧阳1号公路

使用功能：茶社，接待中心，商铺

建筑面积：**3200平**



杭州临平开发区市民广场城市驿站

本项地址：杭州临平

使用功能：驿站

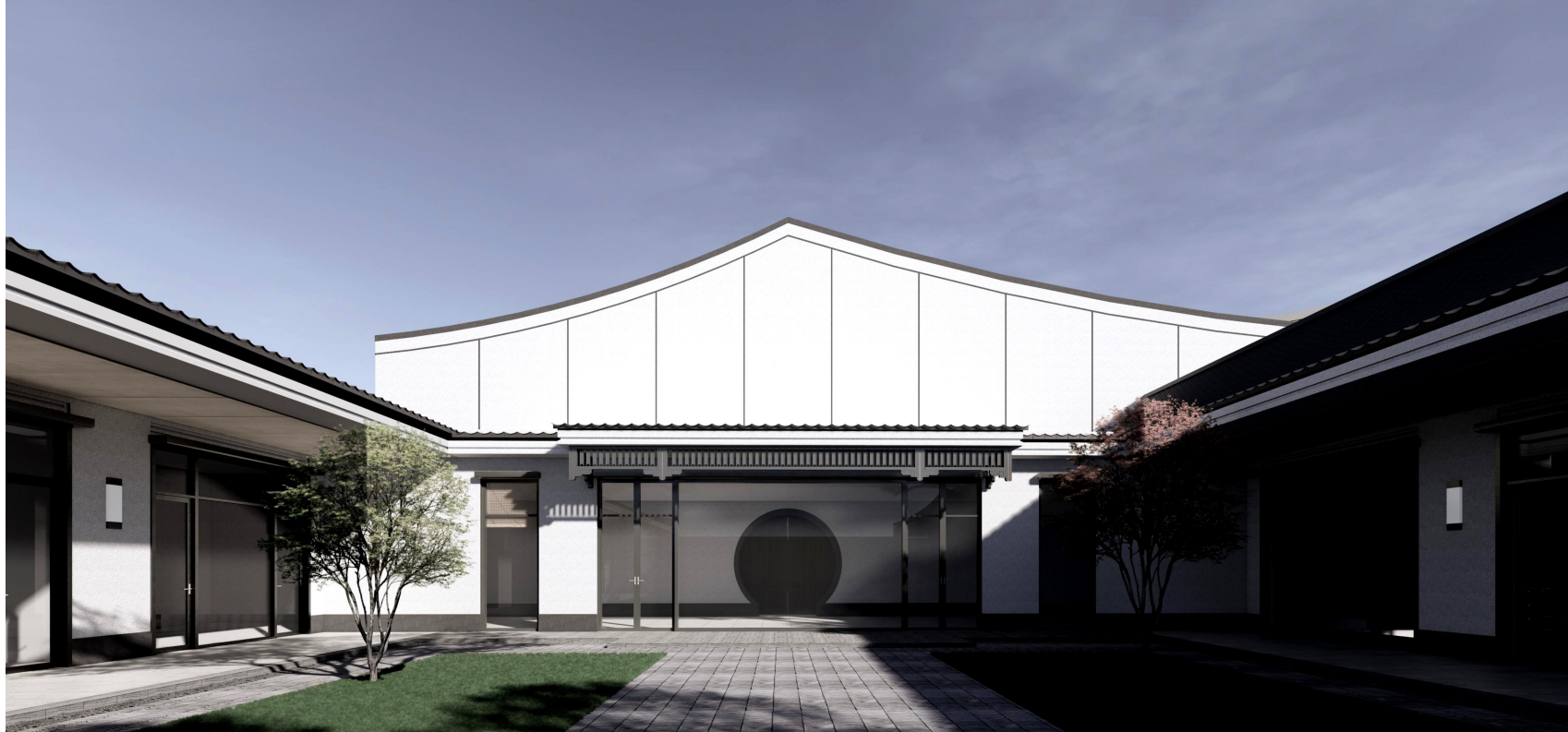


河北新桃源 生活艺术馆

本项地址：河北廊坊

使用功能：私人会所，集团博物馆

建筑面积：**5000**平



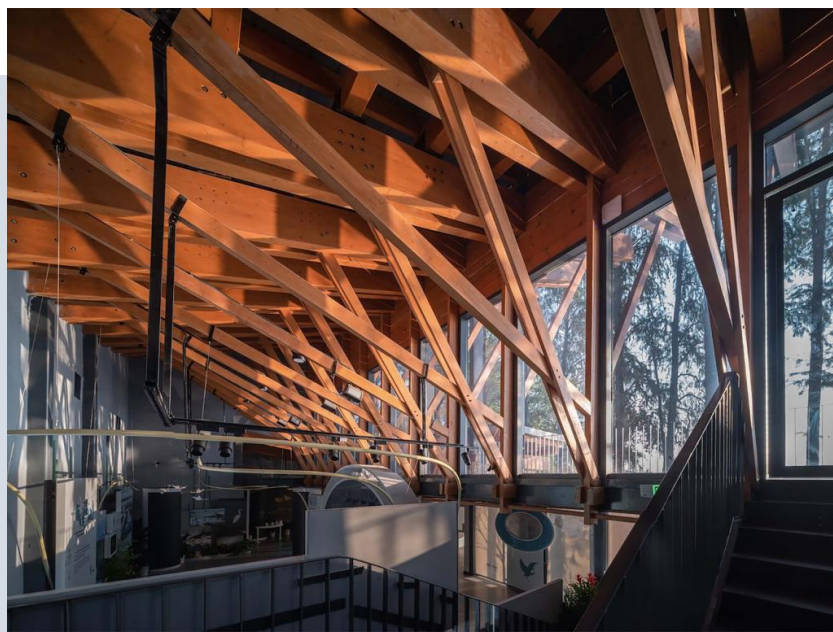


世界湿地公约成立 30周年成就馆

本项地址：武汉东西湖

使用功能：展厅

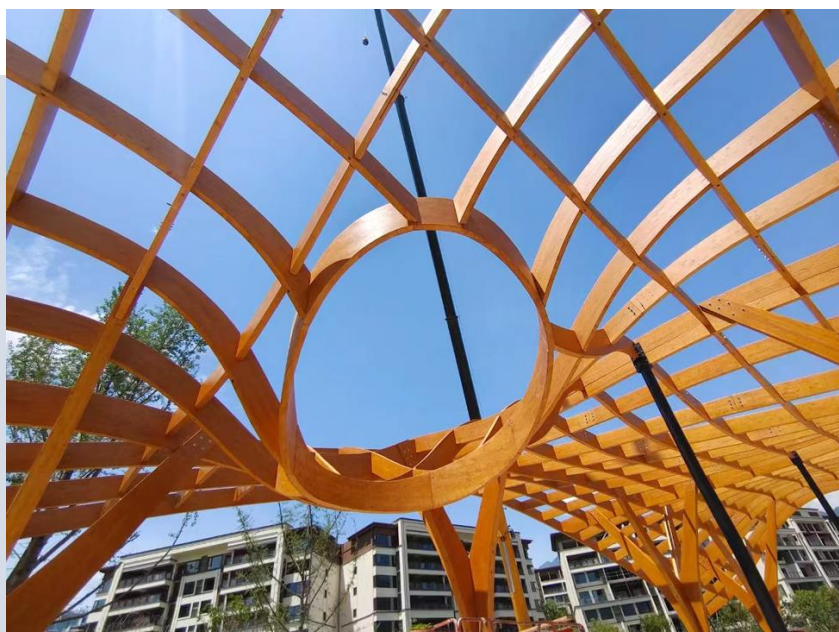
面积：3900平



四川雅安艺术走廊

本项地址：四川雅安

使用功能：公园特殊网红打卡，
江边景观





重庆濯水古镇 风雨廊桥

本项地址：重庆濯水

使用功能：景观步行桥梁

目前被评为世界最长风雨廊桥





滨州飞虹桥

本项地址：山东滨州

使用功能：人行景观桥





重庆四方井码头 游客中心

本项地址：重庆云阳

使用功能：码头游客中心

建筑面积：**4000**平





湖北李时珍 纪念馆会议中心

本项地址：目位于湖北蕲春

使用功能：会议中心

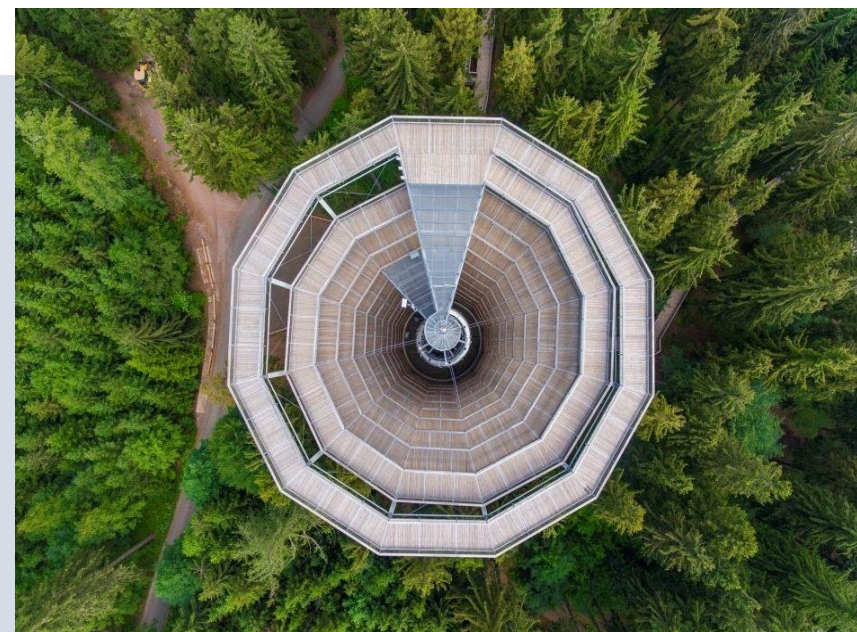
建筑面积：**3000平**



重庆仙女山树顶漫步

本项地址：重庆

使用功能：娱乐，探险

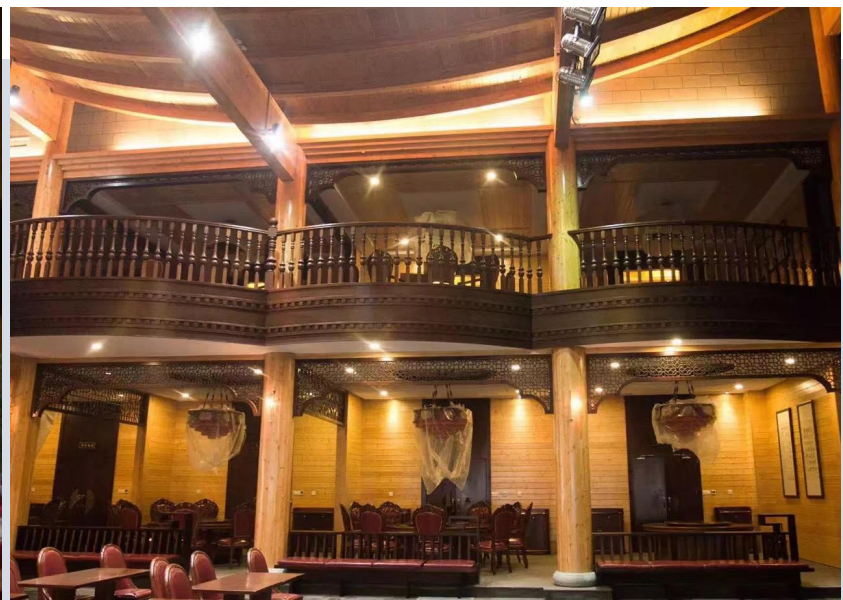


泸州老窖品牌馆

本项地址：泸州

使用功能：展厅

建筑面积：**5500**平



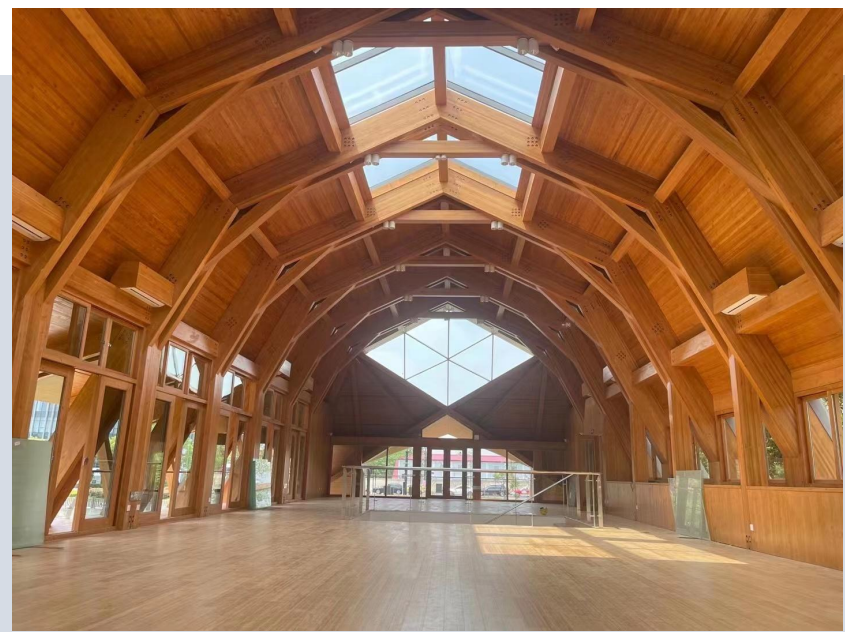
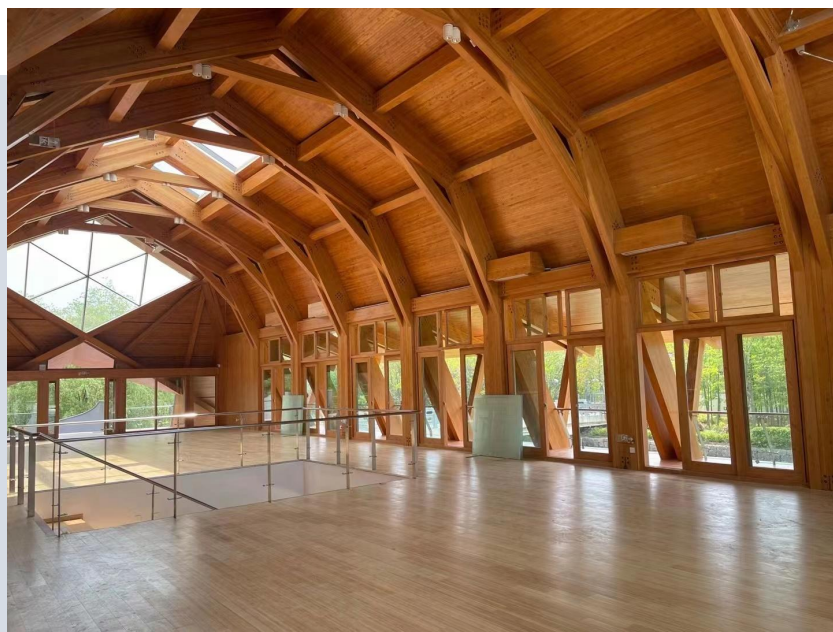


上海长宁驿站

本项地址：上海

使用功能：公园驿站，休闲

建筑面积：**700**平



河北定州园博园

本项地址：河北

使用功能：餐厅

建筑面积：**780平**



上海航空发动机配套用房

本项地址：上海

使用功能：发动机配套用房

建筑面积：**900平**



杭州富阳 阳陂湖驿站

本项地址：浙江富阳

使用功能：公园驿站，休闲





佳筑建筑
W E L L H O U S E

南通佳筑建筑科技有限公司

谢谢观看